

TASMANIA – MELBOURNE GREAT OCEAN ROAD

อัศจรรย์ธรรมชาติแห่งผืนป่าและท้องทะเล
ตามล่าแสงออโรราแห่งซีกโลกใต้
วันที่ 22 - 31 สิงหาคม 2569 (10วัน 8คืน)
สายการบินไทย



วันแรกของการเดินทาง สนามบินสุวรรณภูมิ – สนามบินเมลเบิร์น

(1)

- 16.30 น. พร้อมกันที่ สนามบินสุวรรณภูมิ อาคารผู้โดยสารขาออก ชั้น 4 ประตู 4 แถว H สายการบินไทย เจ้าหน้าที่
สุขนิยมทัวร์คอยให้การต้อนรับดูแลด้านเอกสารและสัมภาระในการเดินทาง
- 19.40 น. ออกเดินทางสู่ เมลเบิร์น ประเทศออสเตรเลีย โดย สายการบินไทย เที่ยวบินที่ TG 465
(ใช้เวลาบินประมาณ 8 ชั่วโมง 50 นาที)

วันที่สองของการเดินทาง เมลเบิร์น – เกรทโอเซียนโรด – ปรากฏการณ์สปลิตพอยต์ – 12 APOSTLES – พอร์ตแคมเบลล์ (2)

- 07.30 น. เดินทางถึง **สนามบินเมลเบิร์น ประเทศออสเตรเลีย** นำท่านผ่านพิธีการตรวจคนเข้าเมืองและศุลกากร
- 09.00 น. นำท่านออกเดินทางสู่ **GREAT OCEAN ROAD** (ระยะทาง 135 กิโลเมตรใช้เวลาประมาณ 1 ชั่วโมง 40 นาที) ระหว่างทางจะเห็นวิวเลียบชายฝั่งมหาสมุทรที่สวยงามติดอันดับโลก โดยทอดยาวกว่า 240 กม. สร้างขึ้นระหว่างปี 1919-1932 โดยทหารผ่านศึกในสงครามโลกครั้งที่ 1 เพื่อเป็นอนุสรณ์สถานแด่ผู้เสียชีวิต เป็นโครงการที่เชื่อมต่อเมืองชายฝั่งที่ห่างไกล และยังเป็นอนุสรณ์สถานสงครามที่ยาวที่สุดในโลก



ชม **ปรากฏการณ์สปลิตพอยต์ (SPLIT POINT LIGHTHOUSE)** หรือที่รู้จักในชื่อ "**ปรากฏการณ์หมวกแดงเล็ก**" (WHITE QUEEN) เป็นปรากฏการณ์ประวัติศาสตร์ที่มีชื่อเสียงและเก่าแก่อายุมากกว่า 135 ปี สร้างขึ้นเพื่อนำทางเรือผ่านน้ำที่อันตรายเพื่อลดอุบัติเหตุเรืออับปางบริเวณชายฝั่ง มีจุดเด่นที่ ปรากฏการณ์สีขาวสะอาดตัดกับยอดสีแดงสดสลับกับวิวหน้าผาและมหาสมุทรที่งดงาม



เที่ยง

📍 🇮🇹 รับประทานอาหารกลางวัน ณ ภัตตาคารท้องถิ่น

หลังทานอาหารออกเดินทางสู่ **12 APOSTLES** (ระยะทาง 85 กิโลเมตรใช้เวลาประมาณ 1 ชั่วโมง 25 นาที) นำท่านชม **12 APOSTLES** กลุ่มเสาหินปูนยักษ์ที่เกิดขึ้นเองตามธรรมชาติ ตั้งสูงตระหง่านกลางมหาสมุทรแอนตาร์กติก เกิดจากการกัดเซาะของลมและคลื่นทะเล ที่ใช้เวลาสรรค์สร้างนานนับล้านปี จากโพรงถ้ำริมหน้าผาที่ถูกคลื่น



ลมโหมกระหน่ำจนกลายเป็นซุ้มโค้งและพังทลายลงเหลือเพียงเสาหินเดี่ยว ตั้งอยู่ในอุทยานแห่งชาติพอร์ตแคมป์เบลล์ ริมถนนสาย Great Ocean Road ปัจจุบันเหลือเสาหินที่คงอยู่จริงเพียงไม่กี่ต้น แต่ยังคงความยิ่งใหญ่และมหัศจรรย์ของธรรมชาติเอาไว้

เดินทางไปยัง **พอร์ตแคมเบลล์ (PORT CAMPBELL)** หมู่บ้านชาวประมงชายทะเลขนาดเล็ก ที่เติบโตจากการเป็นจุดช่วยเหลือผู้ประสบภัยทางทะเล บรรยากาศเงียบสงบซ่อนตัวอยู่ในอ่าวรูปพระจันทร์เสี้ยว วิถีชีวิตที่เรียบง่ายของชาวประมงพื้นบ้าน และอาหารท้องถิ่นสดๆ ที่ส่งตรงจากทะเลทุกๆ เช้า

ค่ำ

🍷 รับประทานอาหารค่ำ ณ ภัตตาคารท้องถิ่น

นำท่านเข้าสู่ที่พัก SEA FOAM VILLAS **** หรือเทียบเท่า พักผ่อนตามอัธยาศัย



หมายเหตุ: กรุณาจัดเตรียมกระเป๋าสัมภาระใบเล็ก (HAND CARRY) สำหรับสิ่งของจำเป็นที่ใช้ระหว่างการพักค้างคืนบนเรือ SPIRIT OF TASMANIA จำนวน 1 คืน เนื่องจากกระเป๋าสัมภาระใบใหญ่จะถูกโหลดเก็บไว้ได้ห้องเรือ ดังนั้นโปรดเตรียมของใช้จำเป็น อาทิ เสื้อผ้าสำหรับเปลี่ยน ของใช้ส่วนตัว ยาประจำตัว และอุปกรณ์จำเป็นต่าง ๆ ไว้ในกระเป๋าถือขึ้นเรือ

วันที่สามของการเดินทาง พอร์ตแคมเบลล์ – ท่าเรือเมลเบิร์น (GEELONG PORT) – SPIRIT OF TASMANIA (3)

เช้า

🍷 รับประทานอาหารเช้า ณ ภัตตาคารท้องถิ่นใกล้ที่พัก

นำท่านแวะชม BAY OF ISLANDS ชมกลุ่มเกาะหินปูนสีขาวนวลที่วางตัวกระจัดกระจายอยู่อย่างอิสระ ผลงานศิลปะจากแรงกัดเซาะของท้องทะเลนับล้านปี ต่อด้วยการดื่มด่ำวิมวามกว้างแบบพาโนรามาที่ BAY OF MARTYRS จุดบรรจบของหน้าผาหินอันแข็งแกร่งและเกลียวคลื่นที่กระทบหาดทรายขาวอย่างอ่อนโยน นำท่านไปค้นพบ "มูมลับ" ที่ซ่อนตัวอยู่ ณ THE GROTTTO ซุ้มประตูหินธรรมชาติที่เผยให้เห็นบ่อน้ำใสสะอาดเบื้องหลัง ประหนึ่งหน้าต่างบานใหญ่ที่เปิดออกสู่มหาสมุทร ก่อนจะปิดท้ายด้วย LONDON BRIDGE ไซดหินรูปทรงแปลกตา จากอดีตที่เป็นสะพานโค้งคู่คู่ประติมากรรมหินเดี่ยวที่ตั้งตระหง่านท้าทายเกลียวคลื่นอย่างสง่างามและโดดเด่น



เที่ยง

☺ ☹ รับประทานอาหารกลางวัน ณ ภัตตาคารท้องถิ่น



- 13.30 น. ออกเดินทางไปยัง **ท่าเรือเมลเบิร์น GEELONG PORT** (ระยะทาง 164 กิโลเมตรใช้เวลาประมาณ 2 ชั่วโมง 10 นาที)
16.00 น. เดินทางถึงท่าเรือ **SPIRIT OF TASMANIA, GEELONG TERMINAL** นำท่านเช็คอินและโหลดกระเป๋าสัมภาระใต้
ท้องเรือ

☺ ☹ รับประทานอาหารเย็น ณ ภัตตาคารท้องถิ่น

- 18.45 น. นำท่านลงเรือ **SPIRIT OF TASMANIA** เรือเฟอร์รี่สำราญข้ามฟากขนาดใหญ่ ที่จะพาทุกท่านล่องผ่านผืนน้ำเพื่อ
มุ่งหน้าสู่เกาะแทสมาเนีย ดื่มด่ำกับประสบการณ์ค้างแรมบนเรือที่พร้อมด้วยสิ่งอำนวยความสะดวก ทั้งห้องพัก
ที่แสนสบาย ห้องอาหาร และโรงภาพยนตร์ ให้ท่านได้รื่นรมย์กับทัศนียภาพอันกว้างไกลของมหาสมุทร ก่อนขึ้นรับ
อรุณ ณ **ท่าเรือเดวอนพอร์ต (DEVONPORT)**

หมายเหตุ พักค้างคืนบนเรือ 1 คืน ห้องพัก **QUEEN BED DELUXE CABIN**

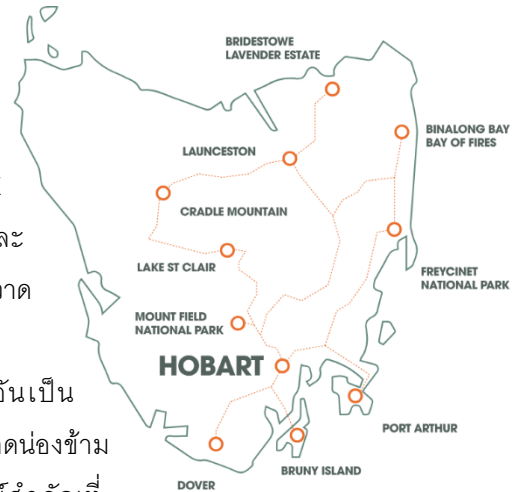


วันที่สี่ของการเดินทาง **ท่าเรือเดวอนพอร์ต – ลอนเซสตัน – GORGE SCENIC CHAIRLIFT – โรงเบียร์ JAMES BOAG
BREWERY** (4)

- 06.00 น. เดินทางถึง **ท่าเรือเดวอนพอร์ต** หลังรับสัมภาระเรียบร้อย นำท่านเดินทางไปรับประทานอาหารเช้า
☺ ☹ รับประทานอาหารเช้า

09.30 น.

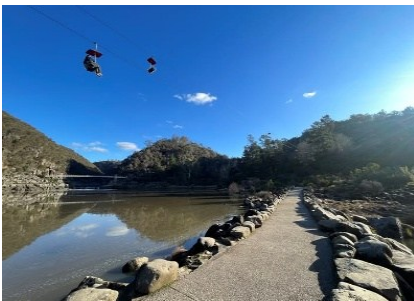
เดินทางสู่ **เมืองลอนเชสเตอร์ (LAUNCESTON)** เมืองใหญ่อันดับสอง
ที่เปี่ยมด้วยเสน่ห์ความเก่าแก่ที่สุดแห่งหนึ่งของออสเตรเลีย ให้ท่านได้
สัมผัสการผสมผสานที่ลงตัวระหว่างธรรมชาติอันรื่นรมย์และ
สถาปัตยกรรมย้อนยุคสมัยอาณานิคม นำท่านแวะชม **CITY PARK**
สวนสวยที่สร้างขึ้นตั้งแต่ปี 1820 ภายในร่มรื่นด้วยพรรณไม้โบราณและ
เรือนกระจก **JOHN HART CONSERVATORY** ที่งดงามราวกับภาพวาด



เที่ยง
บ่าย

🍷 🍴 รับประทานอาหารกลางวัน ณ ภัตตาคารอาหารจีน

นำท่านเดินทางสู่ **CATARACT GORGE** โอเอซิสทางธรรมชาติอันเป็น
เอกลักษณ์ที่ซ่อนตัวอยู่ห่างจากย่านธุรกิจเพียงไม่กี่นาที ชวนท่านทอดน่องข้าม
ALEXANDRA SUSPENSION BRIDGE สะพานแขวนสัญลักษณ์สำคัญที่
ทอดตัวอย่างสง่างามเหนือแม่น้ำ **SOUTH ESK** ให้ท่านได้สัมผัสสายลมและเสียง
กระซิบของธรรมชาติอย่างใกล้ชิด พร้อมนำทุกท่านนั่ง **GORGE SCENIC**
CHAIRLIFT LAUNCESTON กระเช้าไฟฟ้าที่มีช่วงพาดยาวที่สุดในโลก ลอยตัว
ผ่านหุบเขาและผืนน้ำอันนิ่งสงบ และ ต็มต่ากับทัศนียภาพอันงดงามของสวน
สไตล์วิคตอเรียจากมุมสูง



จากนั้น

นำท่านชม **JAMES BOAG BREWERY 1** ในโรงเบียร์ที่ดีที่สุดในแทสมาเนีย โรงเบียร์เก่าแก่คู่เมืองลอนเชสเตอร์
ที่มีประวัติศาสตร์ยาวนานตั้งแต่ปี 1881 นำท่านสัมผัสประสบการณ์สุด ผ่านการชมขั้นตอนการผลิตเบียร์อย่าง
ใกล้ชิด ตั้งแต่การคัดสรรวัตถุดิบที่ใช้ทำเบียร์อย่าง มอลต์ ข้าวบาร์เลย์ และดอกฮ็อพ ผสานกับความใส่ใจของ



นำบริสุทธ์แห่งแทสมาเนียอันเป็นหัวใจสำคัญของรสชาติ พร้อมเจาะลึกประวัติศาสตร์ จัดแสดงอุปกรณ์ดั้งเดิม และ ปิดท้ายด้วยการชิมเบียร์ JAMES BOAG ที่ได้รับรางวัลระดับโลกถึง 3-4 ชนิด คู่กับซีสท้องถิ่นแทสมาเนีย

ค่ำ

📍 รับประทานอาหารค่ำ ณ CATARACT ON PATERSON

ร้านอาหารและบาร์บรรยากาศสบายๆ โดดเด่นด้วยอาคารอุตสาหกรรมเก่าแก่ที่ได้รับการรีโนเวทที่ยังคงรักษากลิ่นอายความคลาสสิกของโครงสร้างแบบดั้งเดิมเอาไว้

นำท่านเข้าสู่ที่พัก HOTEL GRAND CHANCELLOR LAUNCESTON ****หรือเทียบเท่า



วันที่ห้าของการเดินทาง ลอนเซสตัน – VAN DIEMENS LAND CREAMERY – ศูนย์อนุรักษ์แทสมาเนียนเดวิล (5)

เช้า

📍 รับประทานอาหารเช้า ณ ภัตตาคารท้องถิ่น หรือ ห้องอาหารโรงแรม

นำท่านออกเดินทางไปยังศูนย์อนุรักษ์แทสมาเนียนเดวิล (DEVILS AT CRADLE) (ระยะทางประมาณ 141 กิโลเมตร ใช้เวลาประมาณ 2 ชั่วโมง) ระหว่างทาง เต็มความสดชื่นด้วยการแวะชิมไอศกรีมระดับรางวัลเหรียญทองที่ VAN DIEMENS LAND CREAMERY (ระยะทาง 56.7 กิโลเมตร ใช้เวลาประมาณ 40 นาที) ร้านไอศกรีมที่ขึ้นชื่อเรื่องเนื้อสัมผัสอันเนียนนุ่มและรสชาติที่เข้มข้น อันเป็นเอกลักษณ์เฉพาะของแทสมาเนีย ผลิตอย่างพิถีพิถันจากนมคุณภาพเยี่ยมในฟาร์มท้องถิ่นของแทสมาเนีย



เที่ยง

📍 แวะรับประทานอาหารกลางวัน ณ ภัตตาคารท้องถิ่น

บ่าย

เข้าชม ศูนย์อนุรักษ์แทสมาเนียนเดวิล (DEVILS AT CRADLE) เขตรักษาพันธุ์สัตว์ป่าและศูนย์วิจัยที่อุทิศตนเพื่อการอนุรักษ์แทสมาเนียนเดวิล (TASMANIAN DEVI) สัตว์มีกระเป๋าหน้าท้องกินเนื้อที่ลึกลับและน่าสนใจที่สุดในโลก ให้ท่านได้สัมผัสความมหัศจรรย์ของสัตว์กินเนื้อพื้นเมืองที่ใกล้สูญพันธุ์นี้อย่างใกล้ชิด รวมถึงควอลล์ (QUOLLS) สัตว์พื้นเมืองที่มีลายจุดอันแสนน่ารัก และหาชมได้ยากซึ่งกำลังเผชิญกับสภาวะใกล้สูญพันธุ์เช่นกัน

สมควรแก่เวลานำท่านเข้าสู่ที่พัก PEPPER CRADLE MOUNTAIN LODGE****หรือเทียบเท่า



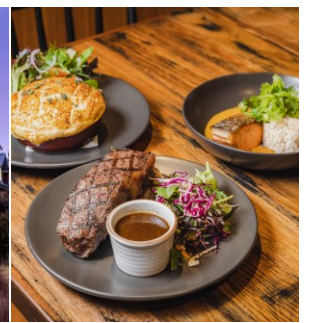
ห้องพักสไตล์โคซี่เคบิน (COZY CABINS) มีลักษณะเป็นบ้านไม้ บรรยากาศอบอุ่นที่ตั้งอยู่ใจกลางอุทยานแห่งชาติ
เครเคิลแมนเทน

หมายเหตุ ภายในห้องพักมีเตาผิงสำหรับให้ความอบอุ่น ไม่มี
เครื่องปรับอากาศ เนื่องจากอากาศภายนอกหนาวเย็น

คำ

☺ ☺ รับประทานอาหารค่ำ ณ ห้องอาหารของโรงแรม TAVERN BAR
AND BISTRO

ร้านอาหารสไตล์ผับและบิสโทรแบบดั้งเดิม (RUSTIC PUB
FOOD) ท่ามกลางบรรยากาศชนบทที่อบอุ่นด้วยเตาผิงหินขนาดใหญ่ เมนู
เน้นความเรียบง่ายที่ยกระดับความอร่อยด้วยวัตถุดิบท้องถิ่นคุณภาพ
เยี่ยม



***อิสระให้ทุกท่านพักผ่อนตามอัธยาศัย จนถึงยามค่ำที่เหมาะสม หัวหน้าทัวร์จะนัดหมายอีกครั้ง เพื่อตามหาแสงใต้
(AURORA AUSTRALIS) ปรากฏการณ์ธรรมชาติที่งดงามราวบทกวีบนท้องฟ้ายามราตรี ***



การปรากฏของ แสงใต้ (AURORA AUSTRALIS) เป็นปรากฏการณ์ทางธรรมชาติที่ขึ้นอยู่กับสภาพแวดล้อมและจังหวะของธรรมชาติ จึงไม่สามารถรับประกันการพบเห็นได้ อย่างไรก็ตาม ช่วงเวลาที่มีโอกาสเห็นความงดงามของแสงใต้ได้ชัดเจนมักอยู่ระหว่างเวลา 22.00 – 02.00 น. ซึ่งเป็นช่วงที่ท้องฟ้ามืดสนิทและเหมาะสมต่อการเกิดปรากฏการณ์ดังกล่าว

วันที่หกของการเดินทาง อุทยานแห่งชาติเครเดิลเมาน์เทน – ทะเลสาบโดฟ – เมืองไฮบาร์ท (6)

เช้า

☉ 🍷 รับประทานอาหารเช้า ณ ห้องอาหารโรงแรม

นำท่านเดินทางสู่ อุทยานแห่งชาติเครเดิลเมาน์เทน (CRADLE MOUNTAIN LAKE St. CLAIR NATIONAL PARK) ดินแดนมรดกโลกทางธรรมชาติที่รวบรวมความหลากหลายทางชีวภาพและทัศนียภาพอันงดงาม ให้ท่านได้รื่นรมย์กับวิวยอดเขา CRADLE MOUNTAIN ที่ตั้งตระหง่านอย่างสง่างาม เป็นฉากหลังที่สมบูรณ์แบบให้กับ ทะเลสาบโดฟ (DOVE LAKE) ทะเลสาบสีครามที่นิ่งสงบใสราวกระจก สะท้อนภาพขุนเขาและท้องฟ้าได้อย่างน่าอัศจรรย์ ชวนท่านทอดน่องบนเส้นทางเดินไม้ RONNY CREEK ที่ทอดยาวผ่านทุ่งหญ้าอัลไพน์อันกว้างขวาง สัมผัสวิถีชีวิตอันเงียบ



สงบของเหล่า "วอมแบท" เจ้าบ้านผู้น่ารักที่จะออกมาต้อนรับและเล็มหญ้าอย่างอิสระตามธรรมชาติ ให้ท่านได้สัมผัสความสุขจากมิตรภาพของเพื่อนตัวน้อยในระยะใกล้ชิดตลอดเส้นทาง



เที่ยง

☉ | รับประทานอาหารกลางวัน ณ ภัตตาคารท้องถิ่น

บ่าย

เดินทางสู่เมืองโฮบาร์ต (HOBART) (ระยะทาง 305 กิโลเมตร ใช้ระยะเวลาประมาณ 4 ชั่วโมง 20 นาที) เมืองหลวงเก่าแก่ที่เปรียบดั่งอัญมณีเม็ดงามแห่งเกาะแทสมเนีย เมืองที่ผสมผสานกลิ่นอายยุคอาณานิคมเข้ากับควมล้ำสมัยได้อย่างน่าหลงใหล โดยมีขุนเขา MOUNT WELLINTON (KUNANYI) ตั้งตระหง่านเป็นฉากหลังอย่างสง่างาม ตัดกับความนิ่งสงบของอ่าวแม่น้ำ DERWENT ที่มีอบอากาศบริสุทธิ์ที่สุดแห่งหนึ่งของโลกให้แก่ผู้มาเยือน

ค่ำ

☉ | รับประทานอาหารค่ำ ณ ภัตตาคารท้องถิ่น

นำท่านเข้าสู่ที่พัก GRAND CHANCELLOR HOTEL HOBART ****หรือเทียบเท่า (พัก 3 คืน)



วันที่เจ็ดของการเดินทาง โฮบาร์ต – แหล่งประวัติศาสตร์พอร์ตอาร์เธอร์ – ล่องเรือผจญภัยสู่เกาะแทสมัน – โฮบาร์ต (7)

เช้า

☉ | รับประทานอาหารเช้า ณ ห้องอาหารโรงแรม

ออกเดินทางไปยัง แหล่งประวัติศาสตร์พอร์ตอาร์เธอร์ (PORT ARTHUR HISTORIC SITE) (ระยะทาง 91 กิโลเมตร ใช้เวลาประมาณ 1 ชั่วโมง 25 นาที) ตั้งอยู่บนคาบสมุทรแทสมัน (TASMAN PENINSULA) ชวนท่านย้อนรอยอดีตผ่านซากปรักหักพังที่ยังคงความสง่างามท่ามกลางทัศนียภาพอันสวยงามของอ่าวสีคราม สถานที่แห่งนี้เคยเป็นชุมชนที่สมบูรณ์ในตัวเอง มีทั้งโรงพยาบาล โบสถ์ และบ้านพักที่สะท้อนวิถีชีวิตในยุคก่อน แม้ในอดีตจะเคยได้รับฉายาว่า 'นรกบนดิน' ที่ยากจะหลบหนี แต่ในปัจจุบันพอร์ตอาร์เธอร์ได้ถูกเปลี่ยนผ่านกาลเวลาให้กลายเป็นสถานที่

แห่งการเรียนรู้และการระลึกถึง ท่ามกลางบรรยากาศที่เงียบสงบ และยังเป็นสถานที่ท่องเที่ยวเชิงประวัติศาสตร์และแหล่งมรดกโลกจากUNESCO ในปี 2010



เที่ยง
บ่าย

📍 รับประทานอาหารกลางวัน ณ ภัตตาคารท้องถิ่น

นำท่านก้าวสู่ประสบการณ์สุดพิเศษ **ล่องเรือผจญภัยสู่เกาะแทสมัน (TASMAN ISLAND CRUISES)** เรือสปีดโบ๊ทสีเหลืองอันเป็นเอกลักษณ์ลัดเลาะไปตามชายฝั่งของอุทยานแห่งชาติแทสมัน ชื่นชมความยิ่งใหญ่ของ CAPE PILLAR หน้าผาหินแนวตั้งที่สูงที่สุดในซีกโลกใต้ ซึ่งตั้งตระหง่านท้าทายมหาสมุทรด้วยความสูงกว่า 300 เมตร ผ่านชม TASMAN ISLAND เกาะหินรูปทรงแปลกตาที่แยกตัวออกมาอย่างโดดเดี่ยว เป็นที่ตั้งของประชากรอันห่างไกลที่คอยบอกเล่าเรื่องราวการเดินทางในอดีต พร้อมแวะทักทายเหล่าแมวน้ำขน (AUSTRALIAN FUR SEALS) เจ้าบ้านที่ออกมาอนอบแดดและกระโดดเล่นน้ำอย่างร่าเริง หากจังหวะเวลาเป็นใจ ท่านอาจได้พบกับฝูงโลมาที่แสนเป็นกันเองว่ายแข่งมากับเรือหรือตื่นตาไปกับการอพยพอย่างสง่างามของวาฬหลังโหนก (HUMPBACK WHALES) ท่ามกลางบรรยากาศที่เต็มไปด้วยพลังแห่งชีวิตและธรรมชาติ



การออกเรือขึ้นอยู่กับสภาพอากาศ ในกรณีที่มียายุหรือลมแรง ไม่สามารถออกเรือได้ บริษัทฯจะคืนค่าล่องเรือให้ในราคากรุ๊ปทัวร์ที่จองเอาไว้ และสำหรับเด็กอายุต่ำกว่า 4 ขวบไม่อนุญาตให้ขึ้นเรือเพื่อความปลอดภัย

ค่ำ

สมควรแก่เวลานำท่านออกเดินทางกลับไปยังเมืองโฮบาร์ท (ระยะทาง 94 กิโลเมตร ใช้เวลาประมาณ 1 ชั่วโมง 25 นาที)

🕒 รับประทานอาหารค่ำ ณ **KWAN HO RESTAURANT ภัตตาคารอาหารจีน**

ที่พัก **GRAND CHANCELLOR HOTEL HOBART ****หรือเทียบเท่า**

วันที่แปดของการเดินทาง โฮบาร์ท – ตลาดซาลามังกา – ย่านแบตเตอร์พอยต์ – เม้าท์เวลลิงตัน – โฮบาร์ท (8)

เช้า

🕒 รับประทานอาหารเช้า ณ ห้องอาหารโรงแรม

อิสระเดินชม **ตลาดซาลามังกา SALAMANCA MARKET** ตลาดนัดชุมชนกลางแจ้งที่มีชื่อเสียงที่สุดในรัฐแทสเมเนีย บริเวณริมน้ำของเมืองโฮบาร์ท ชมสินค้าทำมือคุณภาพสูงจากช่างฝีมือชาวแทสเมเนีย ไม่ว่าจะเป็นงานไม้จากไม้ HUON PINE ที่หายาก, เครื่องประดับดีไซน์เก๋, เสื้อผ้าขนแกะเมอริโนนุ่มละมุน ไปจนถึงผลิตภัณฑ์จากฟาร์มท้องถิ่นอย่างน้ำผึ้งดอก LEATHERWOOD และชีสรสเลิศ เคลา ไปกับเสียงดนตรีจากศิลปินเปิดหมวกและกลิ่นหอมของอาหารสตรีทฟู้ด รวมถึง **ย่านแบตเตอร์พอยต์ (BATTERY POINT)** ที่พักอาศัยที่เก่าแก่และสวยงามที่สุดของเมืองโฮบาร์ท ที่นี่เปรียบเสมือนพิพิธภัณฑ์กลางแจ้งที่ยังมีผู้คนอาศัย เนื่องจากมีชื่อเสียงด้านสถาปัตยกรรมยุคอาณานิคม บ้านอิฐและไม้ตั้งแต่ศตวรรษที่ 19



เที่ยง

🕒 รับประทานอาหารกลางวัน ณ ภัตตาคารอาหารท้องถิ่น

บ่าย

เดินทางสู่ ยอดเขา **เม้าท์เวลลิงตัน MOUNT WELLINGTON หรือ KUNANYI** (ระยะทาง 35.3 กิโลเมตร ใช้เวลาประมาณ 1 ชั่วโมง) เป็นยอดเขาที่สูงที่สุด 1,271 เมตร ซึ่งเปรียบเสมือนหัวใจและสัญลักษณ์อันสง่างามของเมืองโฮบาร์ท ให้ท่านได้สัมผัสกับทัศนียภาพแบบพาโนรามา 360 องศา ที่เผยให้เห็นผังเมืองโฮบาร์ทเรียงรายอย่างสวยงามริมแม่น้ำ DERWENT ทอดยาวไปจนถึงสะพาน TASMAN BRIDGE และคาบสมุทร BRUNY ISLAND ที่ไกลสุดสายตา





ค่ำ 📍 ไร่ รับประทานอาหารค่ำ ณ ภัตตาคารอาหารไทย
เดินทางกลับที่พัก GRAND CHANCELLOR HOTEL HOBART ****หรือเทียบเท่า

วันที่เก่าของการเดินทาง โฮบาร์ต – เมลเบิร์น – แหล่งช้อปปิ้งถนนเบิร์ค (9)

เช้า 📍 ไร่ รับประทานอาหารเช้า ณ ห้องอาหารโรงแรม
07.00 น. ออกเดินทางไปยังสนามบิน **สนามบินโฮบาร์ต** เพื่อเช็คอินโหลดกระเป๋าสัมภาระ (ระยะทาง 17.8 กิโลเมตร ใช้เวลาประมาณ 20 นาที)
10.10 น. ออกเดินทางจาก **สนามบินโฮบาร์ต** ไปยัง **สนามบินเมลเบิร์น** โดยสายการบิน QANTAS AIRLINE เที่ยวบินที่ QF 1004 (ใช้เวลาบินประมาณ 1 ชั่วโมง 25 นาที)
11.35 น. ถึง สนามบินเมลเบิร์น
เที่ยง 📍 ไร่ รับประทานอาหารกลางวัน ณ ภัตตาคารอาหารจีน
บ่าย นำท่านเพลิดเพลินกับ**แหล่งช้อปปิ้งถนนเบิร์ค BOURKE STREET MALL** ถนนช้อปปิ้งสายประวัติศาสตร์ที่มีชื่อเสียงที่สุดของเมลเบิร์น ที่ซึ่งความคลาสสิกของทางรถรางวิ่งผ่านตัดกับความมีชีวิตชีวาของผู้คน ชวนท่านเดินเลือกซื้อของถูกใจในห้างสรรพสินค้าเก่าแก่ระดับตำนานอย่าง MYER และ DAVID JONES ที่มีตั้งแต่แบรนด์แฟชั่นชั้นนำไปจนถึงสตรีทแวร์ยอดนิยม พร้อมร่นรมย์ไปกับเสียงดนตรีจากศิลปินเปิดหมวกที่คอยขับ

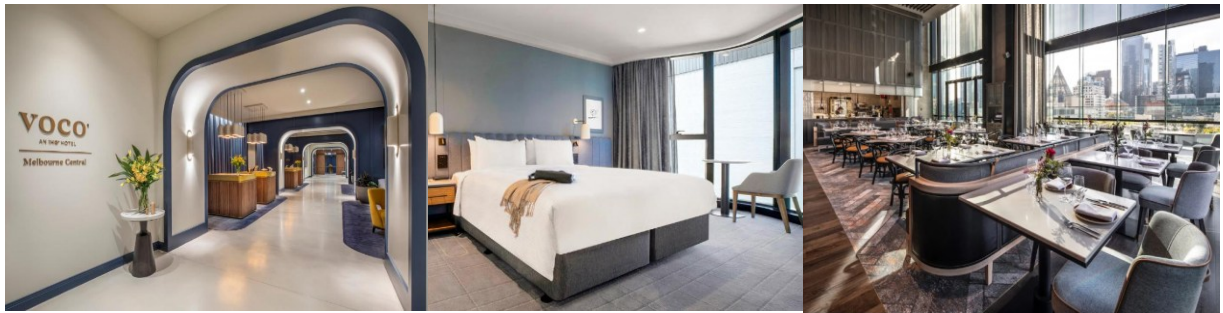


กลุ่มสร้างสุนทรียภาพตลอดเส้นทาง จากนั้นชวนท่านลัดเลาะเข้าสู่ ROYAL ARCADE หรือ THE STRAND ตรอกชอกชอยอันเป็นเอกลักษณ์ที่ซ่อนเสน่ห์เฉพาะตัวของเมลเบิร์น เมืองที่ได้ชื่อว่าเป็น “เมืองหลวงกาแฟของโลก” ให้ท่านได้ใช้เวลาอย่างไม่รีบร้อนเพื่อค้นหาคาเฟ่ลับๆ ที่ซ่อนตัวอยู่ตามมุมถนนอย่างน่าค้นหา สัมผัสวิถีชีวิตชาวเมลเบิร์นที่ผสมผสานความทันสมัยและความละเมียดละไมได้อย่างลงตัว

เย็น

📍 รับประทานอาหารค่ำ ณ ภัตตาคารท้องถิ่น

ที่พัก VOCO HOTEL CENTRAL ****หรือเทียบเท่า



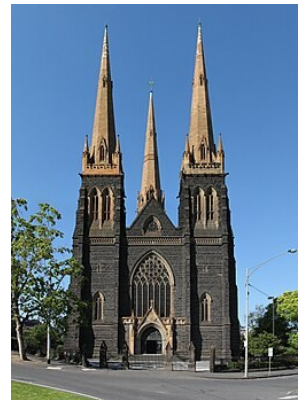
วันที่สิบของการเดินทาง ผ่านชมเมืองเมลเบิร์น – สนามบินเมลเบิร์น – สนามบินสุวรรณภูมิ

(10)

เช้า

📍 รับประทานอาหารเช้า ณ ห้องอาหารโรงแรม

นำท่านชมเมืองเมลเบิร์น ผ่านชม St.PATRICK' CHURCH มหาวิหารเซนต์แพทริค นิกายโรมันคาทอลิกที่ใหญ่ที่สุดและสูงที่สุดในออสเตรเลีย สถาปัตยกรรมแบบโกธิก เรอเนซองส์ สร้างจากหินบลูสโตนสีเข้มสะดุดตา ตั้งตระหง่านด้วยยอดแหลมคู่ ผ่านชม ROYAL BOTANIC GARDEN ปอดขนาดใหญ่ใจกลางเมืองที่รวบรวมพรรณไม้นานาชนิดจากทั่วโลกกว่า 50,000 ต้น และ Ornamental Lake ทะเลสาบขนาดใหญ่ที่เป็นหัวใจของสวน ผ่านชม FEDERATION SQUARE จตุรัสหัวใจสำคัญของเมลเบิร์นที่โดดเด่นด้วยสถาปัตยกรรมแบบโพสตีโมเดิร์นอันเป็นเอกลักษณ์ รายล้อมด้วยพิพิธภัณฑ์และคาเฟ่เก่าๆ เป็นจุดนัดพบที่ผสมผสานไลฟ์สไตล์ทันสมัยเข้ากับการพักผ่อนได้อย่างลงตัว



- 10.00 น. ออกเดินทางไปยัง **สนามบินเมลเบิร์น** (ระยะทาง 22.4 กิโลเมตร ใช้เวลาประมาณ 45 นาที)
- 12.00 น. **☉** **Y** **อิสระอาหารเที่ยงภายในสนามบินเมลเบิร์น**
- 13.30 น. เดินทางสู่ กรุงเทพมหานคร ด้วย **สายการบินไทย เที่ยวบิน TG 466** (ใช้เวลาบินประมาณ 9 ชั่วโมง 30 นาที)
- 20.00 น. เดินทางถึง สนามบินสุวรรณภูมิ โดยสวัสดิภาพ

Happiness is here and now

HAPPY PRICE *ไม่รวมค่าตัวเครื่องบิน	ผู้ใหญ่เดินทางขั้นต่ำ จำนวน 10 ท่านขึ้นไป	ผู้ใหญ่เดินทางขั้นต่ำ จำนวน 15 ท่านขึ้นไป
ผู้ใหญ่ (พักห้องละ 2 ท่าน) ท่านละ	197,000. -	186,000. -
พักเดี่ยว ชำระเพิ่ม ท่านละ	27,000 บาท	
ตัวเครื่องบินระหว่างประเทศ (TG) ชั้นประหยัด ชำระเพิ่ม เริ่มต้นท่านละ	40,000 บาท	

หมายเหตุ

- ▶▶ เนื่องจากข้อกำหนดทางอสังคัยของออสเตรเลีย โรงแรมจึงไม่อนุญาตให้ผู้ใหญ่ 2 คน และ เด็ก 2 คนเข้าพักพร้อมกัน
- ▶▶ ห้องพักแบบ 3 ท่าน ประกอบด้วยเตียงคู่ 1 เตียง และเตียงเดี่ยว 1 เตียง ในห้องเดียวกัน ไม่มีเตียงเสริมให้บริการ
- ▶▶ เนื่องจากสภาพอากาศของออสเตรเลีย มีสภาพอากาศส่วนใหญ่เย็นสบายตลอดทั้งปี ที่พักบางแห่งจึงไม่มีเครื่องปรับอากาศ
- ▶▶ ไม่อนุญาตให้สูบบุหรี่ในโรงแรมทุกแห่งในออสเตรเลีย โรงแรมจะเรียกเก็บค่าปรับหากพบว่าท่านสูบบุหรี่ในห้องพักหรือในอาคารใดๆ

อัตราค่าบริการรวม

- ▶▶ ค่าตัวเครื่องบินในภายในประเทศ 1 เที่ยวบิน ชั้นประหยัด **สายการบิน QANTAS เส้นทาง เมลเบิร์น // โสบาร์ต**
- ▶▶ ค่าน้ำหนักกระเป๋าที่เกินกว่าที่สายการบินกำหนด (23 กิโลกรัม/ใบ/ท่าน)
- ▶▶ ค่าที่พักจำนวน 8 คืน ในโรงแรมระดับ 4 - 5 ดาว พักห้องละ 2 ท่าน
- ▶▶ ค่าอาหารและกิจกรรมตามที่ระบุในรายการ
- ▶▶ ค่าเข้าชมสถานที่ต่างๆ ตามที่ระบุในรายการ
- ▶▶ ค่าพาหนะระหว่างนำเที่ยวตามที่ระบุในรายการ
- ▶▶ ค่าวีซ่าออสเตรเลีย และค่าบริการศูนย์ยื่นวีซ่า

▶▶ ประกันสุขภาพและอุบัติเหตุ รักษาพยาบาลในต่างประเทศวงเงินท่านละ 2,000,000 บาท ตามเงื่อนไขกรมธรรม์(ผู้เดินทางที่อายุต่ำกว่า 16 ปีและมากกว่า 75 ปี วงเงินท่านละ 1,000,000 บาท)

▶▶ ค่าหัวหน้าทัวร์จากสุโขทัยทัวร์อำนวยความสะดวกการเดินทาง

อัตราค่าบริการไม่รวม

▶▶ ค่าตั๋วเครื่องบินไป-กลับ สายการบินไทย สุวรรณภูมิ – เมลเบิร์น // เมลเบิร์น – สุวรรณภูมิ

▶▶ ค่าใช้จ่ายส่วนตัว เช่น อาหารและเครื่องดื่มที่สั่งพิเศษ / ค่าซักรีด / มินิบาร์/ ค่าโทรศัพท์ ฯลฯ

▶▶ ค่าน้ำหนักกระเป๋าที่เกินกว่าที่สายการบินกำหนด (23 กิโลกรัม/ใบ/ท่าน)

▶▶ ค่าทิปหัวหน้าทัวร์ตามความเหมาะสม

▶▶ ค่าทิปคนขับรถ ไกด์ท้องถิ่น ตามความเหมาะสม (เฉลี่ยท่านละ 4 AUD /ท่าน/วัน)

▶▶ ค่าธรรมเนียมทำหนังสือเดินทาง

▶▶ ค่าวีซ่าออสเตรเลีย, ค่าบริการศูนย์ยื่นวีซ่า, ค่าบริการเจ้าหน้าที่ดำเนินการ (กรณีวีซ่าไม่ผ่านและขอยื่นครั้งที่ 2)

กรณีถูกปฏิเสธวีซ่า

1. หากท่านถูกปฏิเสธการออกวีซ่า ทางบริษัทฯ ขอสงวนสิทธิ์ในการคืนเงินค่าทัวร์ทั้งหมด หรือ หากต้องการยื่นคำร้องใหม่ก็ต้องชำระค่าธรรมเนียมใหม่ พร้อมเตรียมเอกสารชุดใหม่ทุกครั้ง
2. หากทางสถานทูตพิจารณาผลวีซ่าล่าช้าไม่ทันกำหนดวันเดินทาง สถานทูตไม่คืนค่าธรรมเนียมที่ได้ชำระไปแล้ว และทางบริษัทฯ ขอสงวนสิทธิ์ในการคืนเงินค่าทัวร์ทั้งหมด
3. หากทางสถานทูตแจ้งว่าเหตุผลในการปฏิเสธการออกวีซ่าอันเนื่องมาจากการใช้หลักฐานปลอมบิดเบือนข้อเท็จจริง หรือผิดวัตถุประสงค์ในการยื่นขอวีซ่าท่องเที่ยว ทางบริษัทฯ ขอสงวนสิทธิ์ในการคืนเงินค่าทัวร์ทั้งหมด
4. กรณีที่ท่านยกเลิกการเดินทางภายหลังจากได้วีซ่าแล้ว ทางบริษัทฯ ขอสงวนสิทธิ์ในการแจ้งสถานทูตยกเลิกวีซ่าของท่าน ขึ้นอยู่กับทางบริษัทฯ จะพิจารณา และขอสงวนสิทธิ์ในการคืนเงินค่าทัวร์ทั้งหมด
5. กรณีที่ผู้เดินทางของท่านถูกปฏิเสธการออกวีซ่าและท่านต้องการยกเลิกการเดินทางภายหลังจากได้ที่ท่านได้วีซ่าแล้ว ทางบริษัทฯ ขอสงวนสิทธิ์ในการแจ้งสถานทูตยกเลิกวีซ่าของท่าน ขึ้นอยู่กับทางบริษัทฯ จะพิจารณา และขอสงวนสิทธิ์ในการคืนเงินค่าทัวร์ทั้งหมด

หมายเหตุ

1. บริษัทฯ ขอสงวนสิทธิ์ในการยกเลิกการเดินทางหรือเปลี่ยนแปลงอัตราค่าบริการในกรณีที่มีจำนวนผู้ร่วมเดินทางน้อยกว่าที่กำหนดข้างต้น (ผู้ใหญ่)
2. บริษัทฯ ขอสงวนสิทธิ์ ในการเปลี่ยนแปลงรายการนำเที่ยว สายการบิน โรงแรม ตามความเหมาะสม กรณีที่เกิดเหตุจำเป็นสุดวิสัย อันเนื่องมาจากการล่าช้าของสายการบิน เหตุการณ์ประท้วงหยุดงาน เหตุจลาจล อุบัติเหตุ ภัยธรรมชาติ โดยทั้งนี้จะรักษาผลประโยชน์ของท่านไว้ให้มากที่สุด

3. บริษัทฯ ขอสงวนสิทธิ์ ไม่รับผิดชอบค่าเสียหายในเหตุการณ์ที่เกิดจากสายการบิน ภัยธรรมชาติ การประท้วง และอื่นๆ ที่อยู่นอกเหนือการควบคุมของทางบริษัทฯ หรือค่าใช้จ่ายเพิ่มเติมที่เกิดขึ้นทางตรง
4. เนื่องจากการนำเที่ยวนี้ เป็นการชำระแบบเหมาจ่ายให้แก่ตัวแทนในต่างประเทศ บริษัทฯ ขอสงวนสิทธิ์ที่จะไม่คืนเงินที่ท่านชำระมาแล้ว กรณีที่ท่านปฏิเสธ หรือสละสิทธิ์ ในบริการที่ทางทัวร์จัดไว้ให้ เว้นแต่ได้ตกลงล่วงหน้าก่อนการเดินทางและได้รับการยินยอมอย่างถูกต้องจากทางบริษัทฯ เสียก่อน
5. บริษัทฯ ขอสงวนสิทธิ์ที่จะไม่รับผิดชอบค่าใช้จ่าย กรณีที่ท่านถูกปฏิเสธการเข้าออกประเทศ
6. บริษัทฯ ขอสงวนสิทธิ์ ในการพิจารณาผู้ร่วมเดินทางเป็นกรณีพิเศษดังนี้
 - 6.1 ท่านที่สงสัยว่าจะอาจล้นกระเป๋าเข้าเมือง
 - 6.2 ท่านที่กำลังตั้งครรภ์ อันเนื่องมาจากความปลอดภัยความตัวท่าน (โปรดแจ้งเจ้าหน้าที่ก่อนสมัครทัวร์)
 - 6.3 เด็กทารกที่อายุต่ำกว่า 2 ขวบ เพราะอาจส่งเสียงรบกวนผู้ร่วมเดินทางท่านอื่นๆ (โปรดแจ้งเจ้าหน้าที่ก่อนสมัครทัวร์)
 - 6.4 ท่านที่ต้องใช้รถเข็นในการท่องเที่ยวเดินทาง (โปรดแจ้งเจ้าหน้าที่ก่อนสมัครทัวร์)
7. ท่านที่จะออกบัตรโดยสารเครื่องบินภายในประเทศ เพื่อต่อไป หรือกลับ จากทัวร์ขอให้ตรวจสอบ และยืนยันการเดินทางของกรุ๊ปทัวร์นั้นกับเจ้าหน้าที่ของบริษัทฯ ก่อนทุกครั้ง
8. อัตราค่าบริการทัวร์อาจปรับเปลี่ยนขึ้นได้ จากการปรับราคาน้ำมันของสายการบิน
9. รูปภาพในโปรแกรมทัวร์ใช้สำหรับโฆษณาเท่านั้น

บริษัท สุขนิยามทัวร์ จำกัด ขอสงวนสิทธิ์ในการเปลี่ยนแปลงราคาและรายการท่องเที่ยว ตามความเหมาะสม ทั้งนี้ขึ้นอยู่กับ การเปลี่ยนแปลงของสายการบิน สภาพการเมือง ภัยธรรมชาติ และเหตุสุดวิสัย โดยยึดถือผลประโยชน์ของผู้เดินทางเป็นสำคัญ หากมีเหตุจำเป็นทางบริษัทฯ จะไม่รับผิดชอบต่อค่าใช้จ่ายต่าง ๆ ในกรณีเกิดเหตุสุดวิสัย เช่น การถูกห้ามออกนอกประเทศหรือห้ามเข้าประเทศ เนื่องจากการพิจารณาของเจ้าหน้าที่ตรวจคนเข้าเมือง

ใบอนุญาตประกอบธุรกิจนำเที่ยวเลขที่ 11/07369